



MEMORIA

2016

PRESENTACIÓN

Down Tarragona es una entidad sin ánimo de lucro, constituida en el año 2007, fruto de la iniciativa de un grupo de padres, madres y familiares de la provincia de Tarragona, con el objetivo de mejorar la calidad de vida de las personas con Síndrome de Down y otras discapacidades intelectuales, así como la de sus familias y ayudarlas a incorporarse de manera activa dentro de la sociedad.

Está inscrita con número de Registro 37220 de Asociaciones de la Generalitat de Cataluña.

OBJETIVOS:

Mejorar la calidad de vida de las personas con Síndrome de Down en la provincia de Tarragona y ayudarlas a incorporarse de manera activa en la sociedad.

MISIÓN:

Ser capaces de dar respuesta a los retos que plantean las personas con Síndrome de Down u otras discapacidades intelectuales y a sus familias.

VALORES:

Compromiso, igualdad de oportunidades, inclusión, autonomía y solidaridad son algunos de los valores que nos mueven y nos motivan.

Nombre: Down Tarragona.

NIF/CIF: G-43932524.

Dirección: Paseo Misericòrdia nº28 Bajos 1.

Localidad: Reus.

Provincia: Tarragona.

CP: 43205.

Teléfono: 977756536-695177108.

Correo electrónico: info@downtarragona.org

Página Web: <http://downtarragona.org>



EQUIPO DE TRABAJO

Junta directiva: 7 miembros

Profesionales: 7 miembros

- 3 a jornada completa
- 4 a jornada parcial

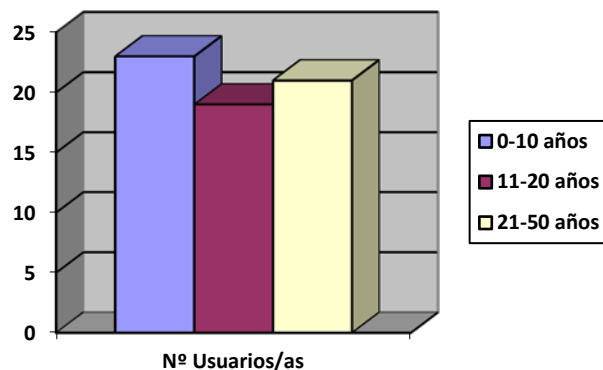
Voluntariado: 32 personas

A 31 de diciembre de
2016 DOWN
TARRAGONA ESTÁ
FORMADA POR 103
SOCIOS/AS

DISTRIBUCIÓN DE USUARIOS/AS

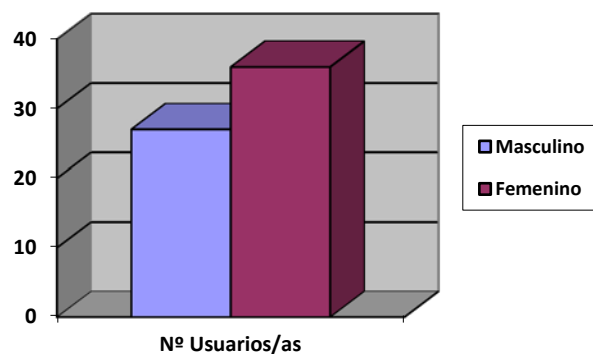
Por edades:

Edades	Nº Usuarios/as
0-10 años	23
11-20 años	19
21-50 años	21
Total:	63



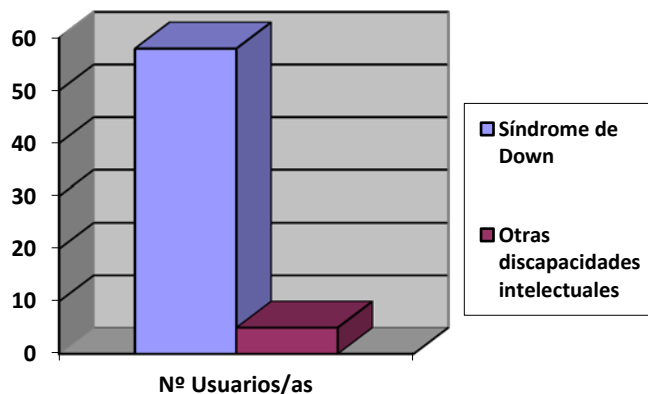
Por sexo:

Sexo	Nº Usuarios/as
Masculino	27
Femenino	36



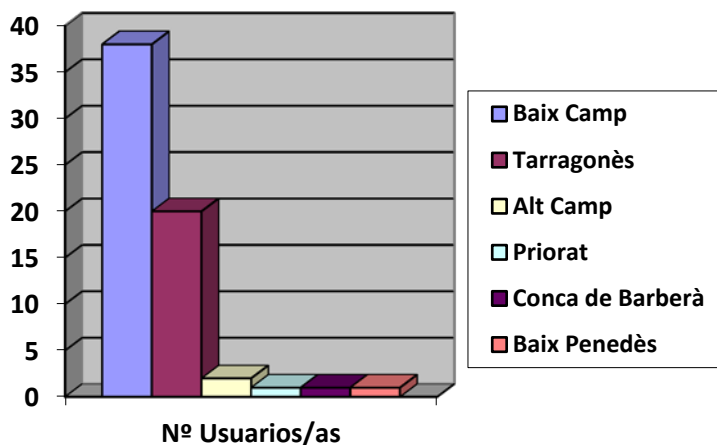
Por tipo de discapacidad:

Discapacidad	Nº Usuarios/as
Síndrome de Down	58
Otras discapacidades intelectuales	5



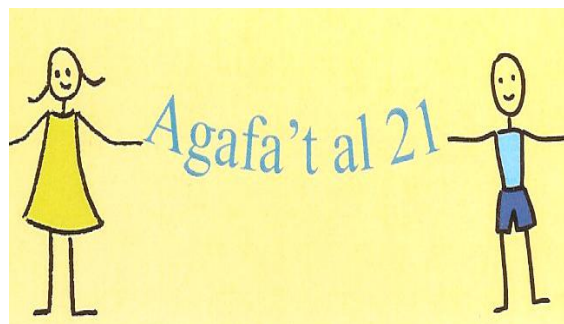
Por ubicación geográfica:

Comarca	Nº Usuarios/as
Baix Camp	38
Tarragonès	20
Alt Camp	2
Priorat	1
Conca de Barberà	1
Baix Penedès	1



Áreas de trabajo

- Área de Educación.- Proyecto **“ Encaixem els 5 sentits”**
- Área Sociolaboral.- Proyecto **“ Agafa’t al 21”**
- Área de Ocio y Autonomía.
- Área de la Salud.
- Área de Familias.
- Servicio de Voluntariado.



Área educativa:

TOTAL DE USUARIOS/AS: **25**

- CENTROS EDUCATIVOS, EAPS Y CDIAP'S
- REUNIONES FAMILIA
- SESIONES DE EVALUCIÓN
- TOTAL SESIONS PSICOPEDAGÓGICAS
- COORDINACIONES EN CENTROS EDUCATIVOS

TALLERES DE SENSIBILIZACIÓN O FORMACIONES

- TALLER : CUENTO DE UNA AMIGA MUY ESPECIAL
- TALLER : LOS 5 SENTIDOS DOWN
- TALLER : ESTOY EN LA ESO
- TALLER DE FORMACIÓN A DOCENTES



Área Sociolaboral:

■ Programa de transición a la vida adulta

■ Programa de inserción sociolaboral

USUARIOS/AS: **22**

REUNIONES CON FAMILIAS

EVALUACIONES E ITINERARIOS PERSONALES

SESIONES DE FORMACIÓN REALIZADAS

ACCESO A CONTRATOS LABORALES- EMPRESA ORDINARIA

ACCESO A PRÁCTICAS LABORALES

NUEVOS CONVENIOS DE COLABORACIÓN CON EMPRESAS

COORDINACIONES EN EMPRESAS

SEGUIMIENTOS DE AUTONOMÍA URBANA

SEGUIMIENTOS D'ADECUACIÓN EN EL LUGAR DE TRABAJO

SEGUIMIENTOS DE APOYO AL/LA TRABAJADOR/A

CONTACTOS CON EMPRESAS CONTRATANTES Y COLABORADORES

TALLERES DE SENSIBILIZACIÓN O FORMACIONES:

■ TALLER DE FORMACIÓN A EMPRESAS O TRABAJADORES/AS

■ TALLER SENSIBILIZACIÓN PARA DESTINATARIOS/AS DEL SERVICIO QUE REALIZA LA EMPRESA



Área de ocio y autonomía:

Sesiones de ocio y autonomía: 185

Salidas de colonias:



Grupo de 5 a 12



Grupo de 13 a 17



Grupo de 17 en adelante



Área de salud: pacientes atendidos/as 52

- Dispensario médico pediátrico específico para personas con Síndrome de Down
- Evaluación psicológica candidatos/as proyecto “encaixem els 5 sentits” y proyecto “Agafa’t al 21”
- Realización de informes psicopedagógicos
- Servicio de terapia psicológica para usuarios/as y familias
- Servicio de logopedia



Área de familias: 96 personas

- Taller de padres/madres
- Taller de hermanos/as
- Formación a familias
- Acogida a nuevos padres/madres



Área Voluntariado: 30 personas.

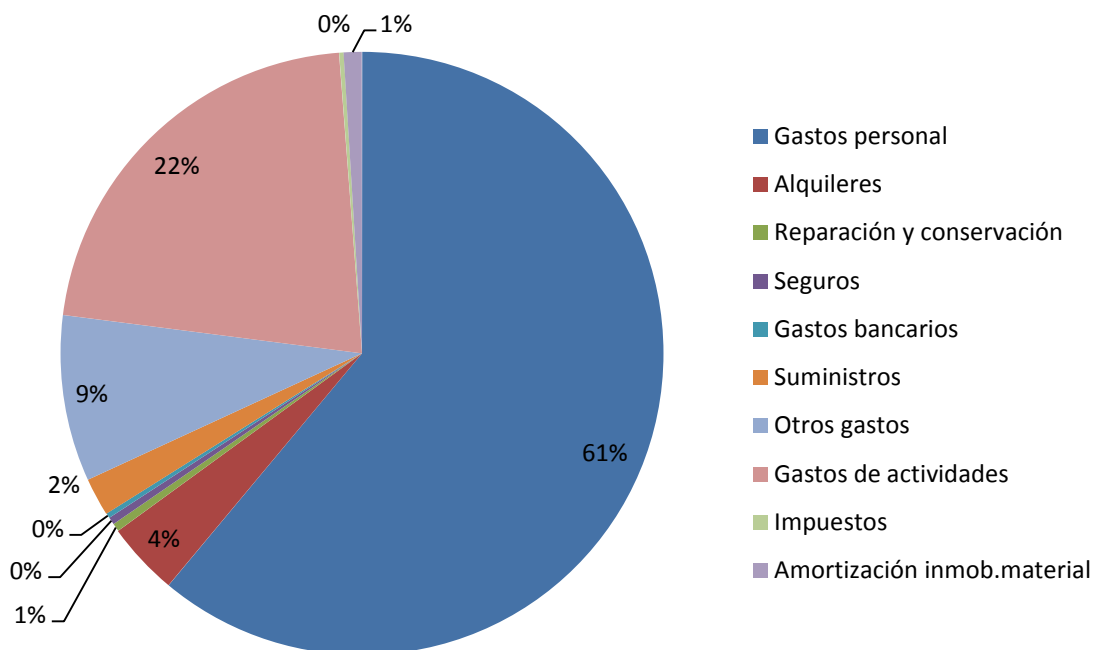
- **Coordinación de voluntariado**
- **Captación**
- **Formación**
- **Seguimiento**
- **Gestión de los/las voluntarios/as**



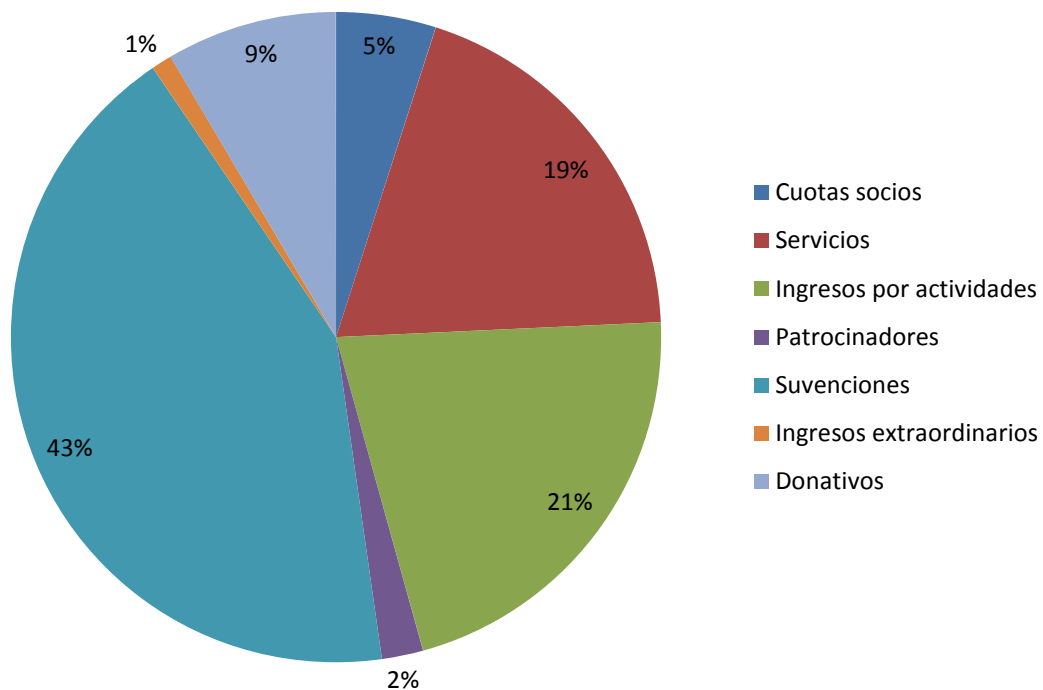
Cifras económicas

	2016	2015
INGRESOS	214.758,28	200.522,18
Cuotas socios	10.650,89	11.220,00
Servicios	42.930,39	30.175,96
Ingresos por actividades	50.151,12	42.324,27
Patrocinadores	87.124,80	98.080,53
Subvenciones	4.275,00	4.589,00
Donativos	17.425,03	13.592,24
Ingresos extraordinarios	2.201,05	540,18
GASTOS	-215.076,22	-207.779,20
Gastos de personal	-131.342,15	-127.270,41
Alquileres	-8.433,36	-8.433,36
Reparación y conservación	-916,38	-3.780,63
Seguros	-858,36	-958,83
Gastos bancarios	-586,20	-653,58
Suministros	-4.360,98	-4.535,81
Otros gastos	-19.170,38	-16.135,35
Gastos de actividades	-46.791,96	-41.690,95
Impuestos	-523,24	-2.630,71
Amortización Inmob. Material	-2.093,21	-1.689,57
RESULTADOS	-317,94	-7.257,02

GASTOS



INGRESOS



Patrocinadores de la entidad



Colaboradores de la entidad

